



美濃園だより

香芝・王寺環境施設組合

TEL 0745-76-4883

ttp://kashibaoji.kir.jp/

2022.2月発行

新ごみ焼却施設の排出ガス規制値について説明します。

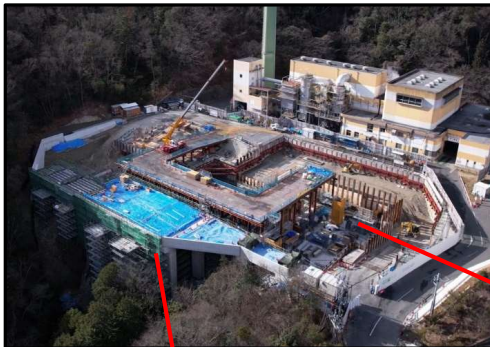
工事の進捗は建設事業者のホームページ(kashibaoji-kankyo.com)でもお知らせいたしますのでご利用ください。

近隣の皆さまには工事車両等の通行でご迷惑をおかけしておりますが、なにとぞご理解ご協力をお願いいたします。

工事の進捗について

建設現場では、地下2階が完了し地下1階の床、壁、柱部分の工事が始まっています。また橋梁形式の張り出しデッキは令和3年度で完了する予定です。

- 計画建物 : 地下2階、地上5階建て
- 橋梁構造 : RC中空床版橋



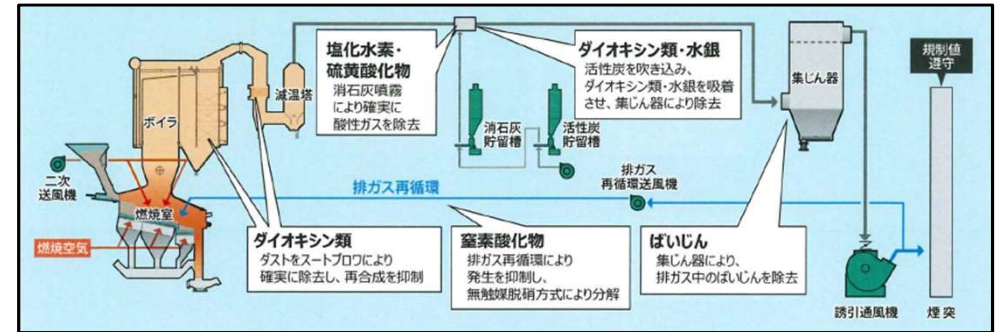
地下1階



橋梁部

新施設の「排出ガス規制値」について

排出ガスは、排ガス規制を遵守する最新の技術・設備を採用し表に示すとおり国等の排出ガス基準より厳しい自主規制値を設定することで、周辺環境に配慮します。



| 項目 | 新施設の自主規制値 | 現施設の排出基準 | 単位 |
|---------|-----------|----------|---------------------------|
| ばいじん | 0.01 | 0.08 | g/m ³ N以下 |
| 硫黄酸化物 | 30 | 150 | ppm以下 |
| 窒素酸化物 | 50 | 150 | ppm以下 |
| 塩化水素 | 50 | 430 | ppm以下 |
| ダイオキシン類 | 0.1 | 1 | ng-TEQ/m ³ N以下 |
| 水銀 | 30 | 50 | μg/m ³ N以下 |

■単位

- 1.m³N(ノルマル立法メートル)は、0℃、1気圧の気体1立法メートルです。
- 2.ppmは濃度の単位として用いられるもので100万分1を示しています。
- 3.ng(ナノグラム)は質量の単位として用いられるもので、10億分の1gを示しています。
- 4.TEQ(毒性等量)はダイオキシン類の毒性を換算した濃度です。

新施設の運転を開始した場合におけるダイオキシン類の濃度

- ① 煙突出口の排出濃度は自主規制値0.1ng-TEQ/m³Nですが着地地点の最大濃度は0.00000186ng-TEQ/m³Nです。(出典:平成28年度生活環境影響調査)



- ② 人の1日の呼吸量を15m³程度とするとダイオキシン類の摂取量は0.0000289ng-TEQ程度になります。



- ③ 1日体重1kg当たり0.004ng-TEQ以上摂取すると人の健康に影響する可能性があります。(出典:環境省)【例】体重50kgの人の場合0.2ng-TEQ以上摂取しかし、新ごみ処理施設の排出ガスや通常の生活の中でのダイオキシン摂取量はこれより低く、健康への影響はありません。