



美濃園だより

香芝・王寺環境施設組合

TEL 0745-76-4883

ttp://kashibaoji.kir.jp/

2021.11月発行

美濃園だよりでは工事の進捗と新施設の設備について毎号お知らせします。今回はごみピットについて解説いたします。

工事の進捗は建設事業者のホームページ(kashibaoji-kankyo.com)でもお知らせいたしますのでご利用ください。

近隣の皆さまには工事車両等の通行でご迷惑をおかけしておりますが、なにとぞご理解ご協力をお願いいたします。

工事の進捗について

建設現場では、地下2階の基礎工事が終わり床部分の工事が始まっています。また橋梁形式の張り出しデッキは橋脚が終わり上部工を施工しています。

- 計画建物 : 地下2階、地上5階建て
- 橋梁構造 : RC中空床版橋



9月現在の状況

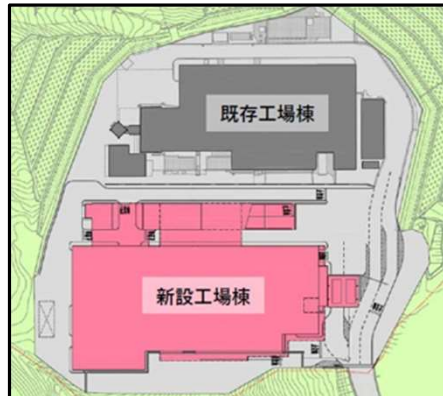


完成予想



地下2階工事

張り出しデッキ



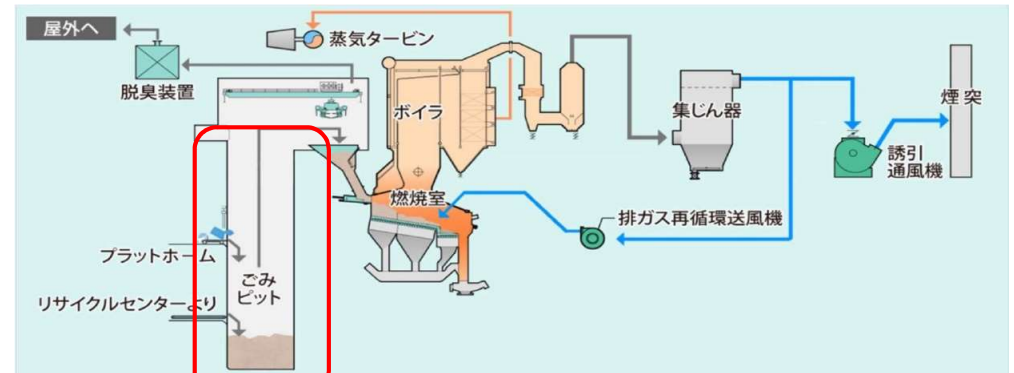
既存工場棟

新設工場棟

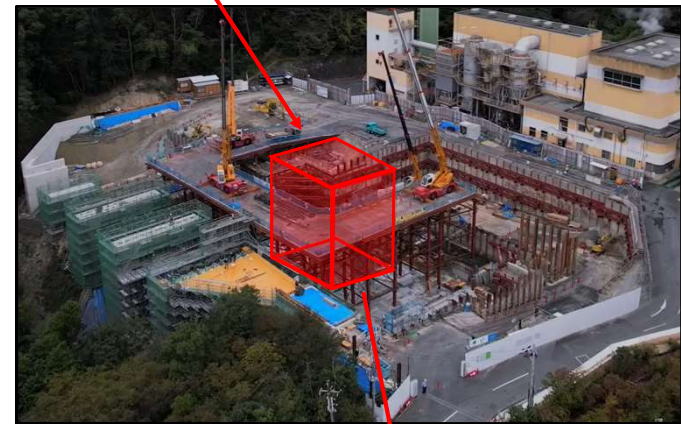
新施設の「ごみピット」について

ごみピットは、焼却施設に搬入されたごみを一時的に貯留し、ごみ質を混合攪拌により調整しつつ継続的に焼却炉に供給するために設けられています。

ごみピットの貯留容量は1日当たりの焼却能力の5日分以上を確保するため4,200m³を計画しています。施設のなかでも大空間を形成し深さは18mで一番深い構造物となります。



ごみピット部分



ごみピットの底盤部

