



美濃園だより

香芝・王寺環境施設組合

TEL 0745-76-4883

<http://kashibaoji.kir.jp/>

2021.7月発行

令和2年4月から現場着手し、管理棟の解体を終えて、現在は本格的な土木建築工事を進めています。工事の進捗状況については「美濃園だより」や建設事業者のホームページ (kashibaoji-kankyo.com) でお知らせいたしますのでご利用ください。

近隣の皆さまには工事車両等の通行でご迷惑をおかけしておりますが、なにとぞご理解ご協力をお願いいたします。

香芝市 街路事業（都市計画道路 畑分川線）スケジュール



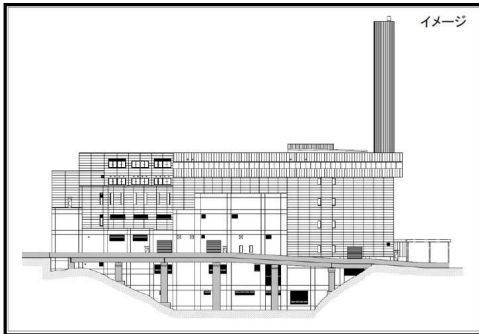
- 香芝市 街路事業
都市計画道路 畑分川線
1工区 250m（橋梁区間100m）
- 平成27年度～平成28年度 測量・実施設計・地質調査
 - 平成29年度 用地交渉
 - 平成30年度 用地買収
 - 令和元年度 用地買収
 - 令和2年度 用地買収
 - 令和3年度予定
- 1工区 L=40m工事
1工区 L=80m工事
1工区 橋台 1基
市道改良
- <香芝市役所 都市創造部 土木課>

新ごみ処理施設の概要

新施設の概要を紹介します。

- 焼却方式 : ストーカ方式
- 施設規模 : 連続運転式ごみ焼却炉
120t/日（1日当たりの焼却能力60tが2炉）
- 発電能力 : 2,100KW（ごみの焼却熱で発電します）
- 計画建物 : 鉄骨鉄筋コンクリート造ほか
地下2階、地上5階建て

谷側から見た立面図

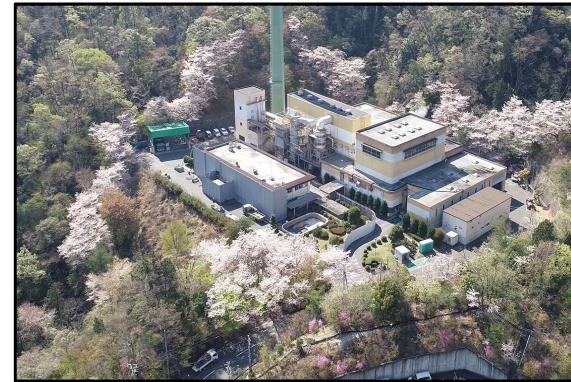


谷側から見た6月現在の状況



新ごみ処理施設建設状況

令和2年4月



令和3年4月



令和2年度は、よう壁、杭の設置や土砂の掘削工事を行いました。
令和3年度の工事予定は、地下2階と地下1階の構造を建築します。